

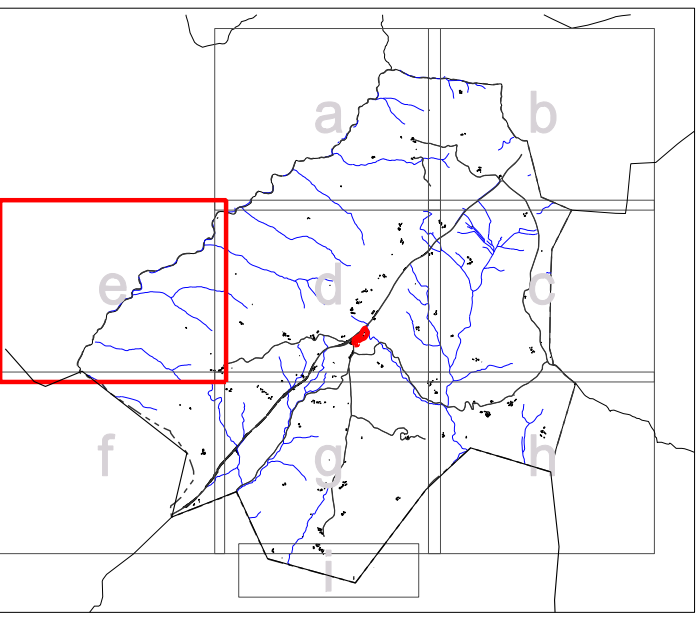
- Límit municipal (Delimitació oficial ; Base ICC escala 1 : 50.000)
- RÈGIM DEL SÒL**
- Sòl urbà
 - - - Límit entre (SUC) i (SNC)
- PLANEJAMENT DERIVAT**
- Sectors de planejament (PMU, PE, PP)
 - Àmbits de gestió (PA, AA)
- SISTEMES**
- HI Hidrogràfic
 - VP Zona verda / Espais lliures
 - EQ Equipament
 - TA Serveis tècnics i ambientals
 - PS Protecció de sistemes (Llibre permanent)
- Xarxa hidrogràfica
 - Xarxa territorial bàsica
 - - - Nou traçat LV 3002 (en estudi)
 - - - Xarxa d'interès comarcal
 - - - Xarxa d'interès local
- TIPUS DE SÒL**
- 20 Rural
 - 21 Agrícola de valor
 - 22 Forestal de valor
 - 24 Interès ecològic i paisatgístic
- Sòl de protecció especial (PTCC)

- PROTECCIONS**
- D' INFRASTRUCTURES - - - Línia de no edificació
- POLICIA SANITARIA MORTUARIA - - - Línia de servitud
- MEDIAMBIENTALS I SERVEIS - - - Xarxa elèctrica
- CICLE DE L'AGUA - - - Línia de servitud
- DE PATRIMONI**
- ⊗ Elements monumentals a conservar (BCIN)
 - ⊗ Elements i conjunts d'interès arquitectònic
 - ⊗ Elements naturals de valor
 - ⊗ Jaciments arqueològics
 - ⊗ Altres patrimoni cultural
 - ⊗ Fonts i Deus

- EDIFICACIONS EXISTENTS EN SÒL NO URBANITZABLE**
- Edificacions d'ús diferent al ramader
 - Edificacions d'ús ramader
- CATÀLEG DE MASES ● M-000

Pla d'Ordenació Urbanística Municipal LLOBERA

Títol del pla: **ORDENACIÓ DEL SÒL NO URBANITZABLE**



TEXT REFÓS SEGONS ACORD DE LA CTUCC (26/01/11)
Abril 2011

