

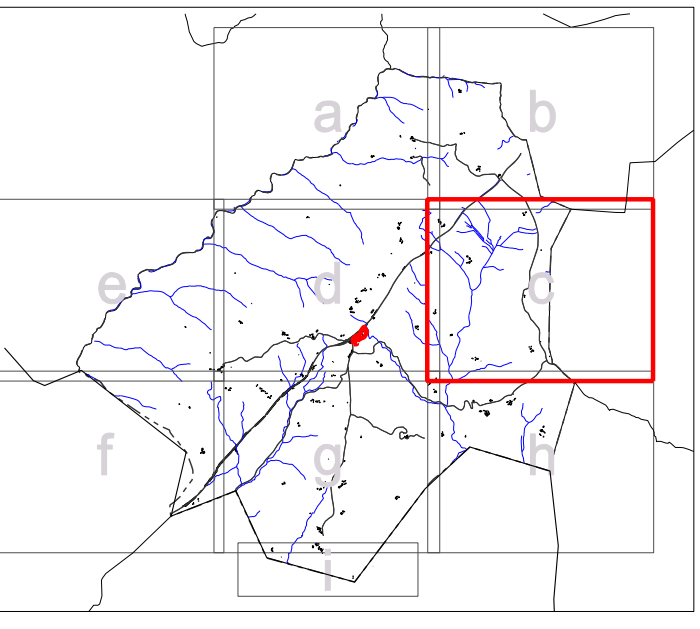
- REGIM DEL SÒL**
 - Límit municipal (Delimitació oficial ; Base IC scale 1 : 50.000)
 - Sòl urbà
 - Límit entre (SUC) i (SNC)
- PLANEJAMENT DERIVAT**
 - Sectors de planejament (PMU, PE, PP)
 - Àmbits de gestió (PA, AA)
- SISTEMES**
 - HI Hidrogràfic
 - VP Zona verda / Espais lliures
 - EQ Equipament
 - TA Serveis tècnics i ambientals
 - PS Protecció de sistemes (Lliure permanent)
 - Xarxa hidrogràfica
 - Xarxa territorial bàsica
 - Nou traçat LV 3002 (en estudi)
 - Xarxa d'interès comarcal
 - Xarxa d'interès local
- TIPUS DE SÒL**
 - 20 Rural
 - 21 Agrícola de valor
 - 22 Forestal de valor
 - 24 Interès ecològic i paisatgístic
 - Sòl de protecció especial (PTCC)

- PROTECCIONS**
 - INFRASTRUCTURES: Línia de no edificació
 - POLICIA SANITARIA MORTUARIA: Línia de servitud
 - MEDIAMBIENTALS I SERVEIS: Xarxa elèctrica
 - CICLE DE L'AGUA: Línia de servitud
- DE PATRIMONI**
 - Elements monumentals a conservar (BCIN)
 - Elements i conjunts d'interès arquitectònic
 - Elements naturals de valor
 - Jaciments arqueològics
 - Altre patrimoni cultural
 - Fonts i Deus

- EDIFICACIONS EXISTENTS EN SÒL NO URBANITZABLE**
 - Edificacions d'ús diferent al romader
 - Edificacions d'ús romader
- CATÀLEG DE MASIES** - M-000

Pla d'Ordenació Urbanística Municipal LLOBERA

ORDENACIÓ DEL SÒL NO URBANITZABLE



TEXT REFÓS SEGONS ACORD DE LA CTUCC (26/01/11)
 Abril 2011

0 50 100 150 200 250

DINA1 1:5.000
 DINA3 1:10.000